



大葉大學

106學年度

自106年8月1日至107年7月31日止

預算書

DAYEH
UNIVERSITY

COLLEGE OF ENGINEERING
COLLEGE OF MANAGEMENT
COLLEGE OF DESIGN AND ARTS
COLLEGE OF FOREIGN LANGUAGES
COLLEGE OF BIOTECHNOLOGY AND BIORESOURCES
COLLEGE OF TOURISM AND HOSPITALITY
COLLEGE OF NURSING & HEALTH SCIENCES

目 錄

項 目	頁 次
一、預算說明書.....	第 1 頁
二、收支餘絀預計表.....	第 3 頁
三、預計固定資產及無形資產變動表.....	第 4 頁
四、預計增置重要固定資產及無形資產明細表.....	第 5 頁
五、預計借入款變動表.....	第 10 頁
六、收入預算明細表.....	第 11 頁
七、支出預算明細表.....	第 12 頁
八、董事會支出明細表	第 13 頁
九、預計重大工程及增置土地明細表.....	第 14 頁
十、最近 5 年現金概況表.....	第 16 頁
十一、收入預算明細預估說明.....	第 17 頁
十二、支出預算明細預估說明.....	第 19 頁
十三、附屬作業組織預算書.....	第 20 頁
附件一 組織系統圖.....	第 24 頁
附件二 組織與職掌.....	第 25 頁
附件三 重要校務計畫.....	第 30 頁

大葉大學
預算說明書
中華民國 106 學年度

一、學校組織與職掌：

本校組織如附件一。其職掌簡述如附件二。

二、重要校務計畫：

本校校務計畫簡述如附件三。

三、收入預算說明：

1. 學雜費收入依 106 學年度收費標準收費。
2. 推廣教育收入係依歷年開班狀況及實際收入估計(推廣教育處提供)。
3. 產學合作收入係依 106 學年度各教學單位提出預算數估計。
4. 補助及捐贈收入依 105 學年度教育部核定數及決算數預估(內含研究生獎助學金及工讀助學金)。
5. 財務收入係依據存款額度、存款明細及存款利率預估(總務處財務管理組提供)。
6. 其他收入依 105 學年度預估決算數估計。

四、支出預算說明：

1. 人事費依 105 學年度實際數及 106 學年度擬增聘人員為預估基礎(人事室提供)。
2. 業務費係由各單位參考 105 學年度實際數並依 106 學年度實際需求，提供預估數。
3. 維護費係依各單位 106 學年度各單位預估統計提列。
4. 退休撫卹費依全校教職員額預估學校應負擔額度提列。
5. 獎助學金支出除依據教育部規定，提撥超越學雜費收入 5%作為學生獎助學金、助學工讀、一般工讀、共同助學措施等，亦包括教育部提供之研究生獎助學金、工讀助學金(學生事務處及各單位提供)。
6. 推廣教育支出係依 105 學年度預估決算數及 106 學年度實際需求估計(推廣教育處提供)。
7. 產學合作支出係依產學合作收入數同額併列估算。
8. 財務支出為興建學生宿舍貸款壹億元之利息費用。

9. 其他支出為試務費用支出、超額年金給付與固定資產暨無形資產報廢數。

五、重要固定資產增置計畫說明：

1. 機械儀器設備 106 學年度預計新購金額為柒仟捌佰零伍萬柒仟元、電腦軟體預計新購貳佰捌拾貳萬玖仟元、圖書及博物預計增購貳仟肆佰肆拾玖萬伍仟元。
2. 其它增建工程：預計增建產學合作大樓，工程款規劃設計費預估壹仟柒佰伍拾壹萬參仟元；另因建築法規之緣由，學人宿舍預計拆除整建，106 學年度先行提撥肆佰肆拾玖萬玖仟元之工程費用。

大葉大學
收支餘絀預計表
106學年度

單位：新臺幣元

104年度 決算數	科目	106年度 預算數 (1)	估計105年度 決算數 (2)	比較增減	
				金額 (3)=(1)-(2)	% (4)=(3)/(2)*100
1,715,521,691	各項收入	1,565,823,000	1,705,270,000	(139,447,000)	(8.18)
1,157,268,878	學雜費收入	1,044,597,000	1,152,552,000	(107,955,000)	(9.37)
100,156,412	推廣教育收入	83,003,000	99,981,000	(16,978,000)	(16.98)
105,638,513	產學合作收入	121,742,000	102,581,000	19,161,000	18.68
239,751,297	補助及受贈收入	212,350,000	241,031,000	(28,681,000)	(11.90)
345,801	附屬機構收益	400,000	479,000	(79,000)	(16.49)
12,443,052	財務收入	7,581,000	10,275,000	(2,694,000)	(26.22)
99,917,738	其他收入	96,150,000	98,371,000	(2,221,000)	(2.26)
1,557,188,979	各項支出	1,653,874,000	1,525,859,000	128,015,000	8.39
1,876,733	董事會支出	3,630,000	1,896,000	1,734,000	91.46
171,959,128	行政管理支出	174,698,000	160,289,000	14,409,000	8.99
1,087,953,044	教學研究及訓輔支出	1,113,773,000	1,045,788,000	67,985,000	6.50
113,971,968	獎助學金支出	164,751,000	140,896,000	23,855,000	16.93
68,248,449	推廣教育支出	61,505,000	64,889,000	(3,384,000)	(5.22)
99,917,304	產學合作支出	109,568,000	99,078,000	10,490,000	10.59
1,468,951	財務支出	1,595,000	1,210,000	385,000	31.82
11,793,402	其他支出	24,354,000	11,813,000	12,541,000	106.16
158,332,712	本期餘絀	(88,051,000)	179,411,000	(267,462,000)	(149.08)



大葉大學
預計固定資產及無形資產變動表
106學年度

編號:303B

單位：新臺幣元

科目名稱	估計本年初 結存金額	預計本年度 增加金額	預計本年度 減少金額	預計本年度底 結存金額	說明
固定資產	5,717,067,560	124,564,000	138,530,000	5,703,101,560	1.106學年度通過，投入機械設備7,805萬及各系所單位等年度新購設備。 2.預付土地工程及設備款為興建產學大樓規劃設計，預估17,513,000元，105學年度已編列尚未執行保留至106學年度(因屬前期規劃及設計，惟尚未有具體規劃，故總經費無法匡列)。另新增拆除學人宿舍4,499,000元，學人宿舍興建方式尚未定案，總經費無法匡列。
土地	465,714,812	0	0	465,714,812	
土地改良物	230,322,064	0	0	230,322,064	
房屋及建築	2,933,938,385	0	0	2,933,938,385	
機械儀器及設備	1,515,271,694	78,057,000	111,008,000	1,482,320,694	
圖書及博物	428,338,364	24,495,000	14,219,000	438,614,364	
其他設備	127,117,957	0	13,303,000	113,814,957	
預付土地、工程及設備款	16,364,284	22,012,000	0	38,376,284	
租賃資產	0	0	0	0	
租賃權益改良物	0	0	0	0	
累計折舊	2,053,117,033	129,981,000	104,375,000	2,078,723,033	
土地改良物	59,531,173	4,112,000	0	63,643,173	
房屋及建築	829,021,392	52,787,000	0	881,808,392	
機械儀器及設備	1,061,860,150	71,766,000	92,930,000	1,040,696,150	
其他設備	102,704,318	1,316,000	11,445,000	92,575,318	
租賃資產	0	0	0	0	
租賃權益改良物	0	0	0	0	
固定資產淨額	3,663,950,527	-5,417,000	34,155,000	3,624,378,527	
無形資產	101,224,132	2,829,000	0	104,053,132	
專利權	6,851,645	0	0	6,851,645	
電腦軟體	94,372,487	2,829,000	0	97,201,487	
租賃權益	0	0	0	0	
其他無形資產	0	0	0	0	
累計攤銷	96,363,225	3,714,000	0	100,077,225	
專利權	6,201,282	379,000	0	6,580,282	
電腦軟體	90,161,943	3,335,000	0	93,496,943	
租賃權益	0	0	0	0	
其他無形資產	0	0	0	0	
無形資產淨額	4,860,907	-885,000	0	3,975,907	
固定資產及無形資產合計	3,668,811,434	-6,302,000	34,155,000	3,628,354,434	

大葉大學
預計增置重要固定資產及無形資產明細表
106學年度

編號：304

單位：新臺幣元

科目、重要固定資產及無形資產名稱		提出單位	數量	單價	購買價格	備註
預算科目	固定資產名稱					
[1341]-機械儀器及設備	微投影機	學務處	1	12,000	12,000	辦理職場實習暨體驗活動使用
[1341]-機械儀器及設備	箱型冷氣機	電算中心	1	267,960	267,960	汰換機房損壞冷氣機
[1341]-機械儀器及設備	次世代網路防火牆含IPS	電算中心	1	1,030,000	1,030,000	次世代防火牆設備提供網路入侵保護
[1341]-機械儀器及設備	社團沁需器材	學務處	1	1,000,000	1,000,000	社團研習相關
[1341]-機械儀器及設備	節能飲水機	環安中心	14	20,000	280,000	外語大樓飲水機更新為節能行飲水機
[1341]-機械儀器及設備	筆記型電腦	師培中心	2	40,000	80,000	教育相關課程教學用
[1341]-機械儀器及設備	彩色雷射印表機	師培中心	1	60,000	60,000	教育相關課程教學用
[1341]-機械儀器及設備	預備金	會計室	1	11,101,300	11,101,300	預備金購置設備
[1341]-機械儀器及設備	交換器	電算中心	1	68,000	68,000	提供Hadoop系統測試
[1341]-機械儀器及設備	全景相機(含腳架)	電算中心	1	20,000	20,000	製作校園3D全景圖片
[1341]-機械儀器及設備	網路儲存設備	電算中心	1	30,000	30,000	網路儲存設備
[1341]-機械儀器及設備	網路儲存設備硬碟	電算中心	1	27,300	27,300	網路儲存設備
[1341]-機械儀器及設備	自動體外心臟電擊去顫器(AED)	學務處	2	70,000	140,000	救護使用-提升搶救成功的機率
[1341]-機械儀器及設備	特色研發儀器	研發處	1	7,000,000	7,000,000	特色研發計畫
[1341]-機械儀器及設備	電腦	研發處	2	25,000	50,000	衍生事業計畫
[1341]-機械儀器及設備	印表機	研發處	1	20,000	20,000	衍生事業計畫
[1341]-機械儀器及設備	衍生事業計畫	研發處	10	800,000	8,000,000	衍生事業計畫
[1341]-機械儀器及設備	藥品櫃	環安中心	1	80,000	80,000	危害性藥品及毒化物存放
[1341]-機械儀器及設備	攝影棚用具與耗材	公關處	1	42,500	42,500	網路行銷
[1341]-機械儀器及設備	冰箱	總務處	3	40,800	122,400	學生宿舍使用
[1341]-機械儀器及設備	活動看板	學務處	1	15,000	15,000	辦理職場實習暨體驗活動使用
[1341]-機械儀器及設備	網路交換機	電算中心	12	19,675	236,100	汰換外語學院網路交換機
[1341]-機械儀器及設備	線路負載平衡器	電算中心	1	896,000	896,000	學術網路產生斷線時繼續提供網路服務
[1341]-機械儀器及設備	作業環境監測器	環安中心	1	65,000	65,000	作業環境檢測及提供學生實際操作演練
[1341]-機械儀器及設備	UPS	電算中心	1	49,000	49,000	汰換各大樓UPS機房
[1341]-機械儀器及設備	電腦	學務處	1	27,000	27,000	課業輔導及行政庶務
[1341]-機械儀器及設備	電腦	學務處	1	25,000	25,000	課業輔導及行政庶務
[1341]-機械儀器及設備	電腦設備	學務處	1	25,000	25,000	行政使用
[1341]-機械儀器及設備	碎紙機	學務處	1	16,100	16,100	行政使用
[1341]-機械儀器及設備	網路雷射印表機	學務處	1	43,000	43,000	行政使用
[1341]-機械儀器及設備	多通道廣播控制器	人資系	1	90,000	90,000	新媒體簡報技巧整合行銷溝通
[1341]-機械儀器及設備	多通道廣播控制器專用控盤	人資系	1	60,000	60,000	新媒體簡報技巧整合行銷溝通
[1341]-機械儀器及設備	會議型高清攝影機(附帶遙控)	人資系	3	85,000	255,000	新媒體簡報技巧整合行銷溝通
[1341]-機械儀器及設備	攝影機控制鍵盤	人資系	1	25,000	25,000	新媒體簡報技巧整合行銷溝通
[1341]-機械儀器及設備	影像混合矩陣轉換系統	人資系	1	194,000	194,000	新媒體簡報技巧整合行銷溝通
[1341]-機械儀器及設備	中央型控制主機	人資系	1	80,000	80,000	新媒體簡報技巧整合行銷溝通
[1341]-機械儀器及設備	7吋液晶操控面板	人資系	1	49,000	49,000	新媒體簡報技巧整合行銷溝通
[1341]-機械儀器及設備	控制主機軟體客製撰寫	人資系	1	50,000	50,000	新媒體簡報技巧整合行銷溝通
[1341]-機械儀器及設備	錄製主機	人資系	1	65,000	65,000	新媒體簡報技巧整合行銷溝通
[1341]-機械儀器及設備	網路串流主機	人資系	1	60,000	60,000	新媒體簡報技巧整合行銷溝通
[1341]-機械儀器及設備	300瓦混音擴大機	人資系	1	20,000	20,000	新媒體簡報技巧整合行銷溝通
[1341]-機械儀器及設備	混音機	人資系	1	15,000	15,000	新媒體簡報技巧整合行銷溝通
[1341]-機械儀器及設備	鎖迴相式無線麥克風	人資系	1	28,000	28,000	新媒體簡報技巧整合行銷溝通
[1341]-機械儀器及設備	簡報用電腦主機	人資系	1	31,000	31,000	新媒體簡報技巧整合行銷溝通
[1341]-機械儀器及設備	大尺寸投影布幕	人資系	1	38,000	38,000	新媒體簡報技巧整合行銷溝通
[1341]-機械儀器及設備	6000流明FULL HD單槍投影機	人資系	1	220,000	220,000	新媒體簡報技巧整合行銷溝通
[1341]-機械儀器及設備	移動式主舞台訂製	人資系	2	38,000	76,000	新媒體簡報技巧整合行銷溝通
[1341]-機械儀器及設備	設備儲存機櫃組	人資系	1	25,000	25,000	新媒體簡報技巧整合行銷溝通
[1341]-機械儀器及設備	TA操作桌椅組	人資系	1	35,000	35,000	新媒體簡報技巧整合行銷溝通
[1341]-機械儀器及設備	個人電腦主機	人資系	1	25,000	25,000	新媒體簡報技巧整合行銷溝通
[1341]-機械儀器及設備	數位相機	歐旅系	1	32,000	32,000	教學活動用
[1341]-機械儀器及設備	桌上型電腦	歐旅系	8	25,000	200,000	汰換原教室電腦,提供優良學習環境
[1341]-機械儀器及設備	桌上型電腦	應日系	6	25,000	150,000	供全系師生使用
[1341]-機械儀器及設備	筆記型電腦	應日系	1	26,500	26,500	上課教學用
[1341]-機械儀器及設備	單槍投影機(含安裝費用)	應日系	2	49,400	98,800	上課教學用
[1341]-機械儀器及設備	單槍投影機(含安裝費用)	應日系	2	49,400	98,800	上課教學用
[1341]-機械儀器及設備	單槍投影機(含安裝費用)	應日系	1	49,400	49,400	供全系師生使用
[1341]-機械儀器及設備	伺服器	英美系	1	48,900	48,900	系所網頁架設維護用
[1341]-機械儀器及設備	超短焦投影機	英美系	1	48,500	48,500	兒童美語教學
[1341]-機械儀器及設備	混音擴大機	英美系	1	25,000	25,000	上課教學用

大葉大學
預計增置重要固定資產及無形資產明細表
106學年度

編號：304

單位：新臺幣元

科目、重要固定資產及無形資產名稱		提出單位	數量	單價	購買價格	備註
預算科目	固定資產名稱					
[1341]-機械儀器及設備	獨立式冷氣(含安裝費用)	應日系	1	53,000	53,000	上課教學及舉辦各類活動
[1341]-機械儀器及設備	討論區書寫烤漆白板牆	品保中心	2	30,000	60,000	總計畫
[1341]-機械儀器及設備	CNC五軸加工機	工學院	1	950,000	950,000	CNC課程
[1341]-機械儀器及設備	小筆電	護理學院	1	12,000	12,000	教師教學用
[1341]-機械儀器及設備	噴墨印表機	護理學院	1	12,000	12,000	教師教學用
[1341]-機械儀器及設備	單眼相機(全配)	護理學院	1	19,100	19,100	教師教學用
[1341]-機械儀器及設備	廣播教學系統G506	設計學院	1	150,000	150,000	電腦相關課程
[1341]-機械儀器及設備	冷氣機G506	設計學院	1	170,000	170,000	電腦相關課程
[1341]-機械儀器及設備	高速交換器G505	設計學院	1	26,700	26,700	電腦相關課程
[1341]-機械儀器及設備	廣播教學系統G313	設計學院	1	300,000	300,000	電腦相關課程
[1341]-機械儀器及設備	分離式冷氣G313	設計學院	1	31,000	31,000	電腦相關課程
[1341]-機械儀器及設備	海綿砂光機	設計學院	1	20,000	20,000	創作場域設備體驗
[1341]-機械儀器及設備	立式震盪砂光機	設計學院	1	95,000	95,000	創作場域設備體驗
[1341]-機械儀器及設備	負壓式排風扇	設計學院	1	122,000	122,000	創作場域設備體驗
[1341]-機械儀器及設備	冷氣	歐旅系	1	52,100	52,100	提供辦公室舒適環境
[1341]-機械儀器及設備	FULL HD監看顯示器組	人資系	1	33,000	33,000	新媒體簡報技巧、新媒體展演
[1341]-機械儀器及設備	筆記型電腦	人資系	1	26,000	26,000	新媒體簡報技巧、新媒體展演
[1341]-機械儀器及設備	數位攝影機	歐旅系	1	40,000	40,000	教學活動用
[1341]-機械儀器及設備	無線擴音系統	品保中心	4	15,000	60,000	全校性基礎設備
[1341]-機械儀器及設備	空壓機	工學院	1	50,000	50,000	CNC課程
[1341]-機械儀器及設備	高湯爐	餐旅學院	2	10,000	20,000	中西餐實習課程
[1341]-機械儀器及設備	無線傳輸組	總務處	80	14,000	1,120,000	全校性基礎設備
[1341]-機械儀器及設備	桌上型瓦斯碳烤爐	餐旅學院	2	60,000	120,000	中西餐實習課程
[1341]-機械儀器及設備	投影機	總務處	30	30,000	900,000	全校性基礎設備
[1341]-機械儀器及設備	冷藏四門不鏽鋼冰箱(插盤式)	餐旅學院	2	75,000	150,000	中西餐實習課程
[1341]-機械儀器及設備	企業級無線網路分享器	品保中心	1	30,000	30,000	PBL教室
[1341]-機械儀器及設備	餐具消毒櫃	餐旅學院	1	50,000	50,000	中西餐實習課程
[1341]-機械儀器及設備	網路交換器	品保中心	1	10,000	10,000	PBL教室
[1341]-機械儀器及設備	落地型真空機	餐旅學院	1	120,000	120,000	中西餐實習課程
[1341]-機械儀器及設備	師生雙向互動系統(一對五)	品保中心	1	52,000	52,000	PBL教室
[1341]-機械儀器及設備	鋸骨機	餐旅學院	1	120,000	120,000	中西餐實習課程
[1341]-機械儀器及設備	烤漆白板主牆面	品保中心	1	110,000	110,000	PBL教室
[1341]-機械儀器及設備	教師用文書影音工作站	品保中心	1	34,000	34,000	PBL教室
[1341]-機械儀器及設備	蔬果乾燥機	餐旅學院	2	60,000	120,000	中西餐實習課程
[1341]-機械儀器及設備	討論用小組電腦(i5/4g/128g)	品保中心	5	24,000	120,000	PBL教室
[1341]-機械儀器及設備	調理機	餐旅學院	6	60,000	360,000	中西餐實習課程
[1341]-機械儀器及設備	多功能數位中控液晶型操作面	品保中心	1	34,000	34,000	PBL教室
[1341]-機械儀器及設備	32吋液晶顯示器	品保中心	5	24,000	120,000	PBL教室
[1341]-機械儀器及設備	均質機	餐旅學院	6	30,000	180,000	中西餐實習課程
[1341]-機械儀器及設備	矩陣切換系統	品保中心	1	90,000	90,000	PBL教室
[1341]-機械儀器及設備	低溫烹調機	餐旅學院	6	60,000	360,000	中西餐實習課程
[1341]-機械儀器及設備	師生雙向即時反饋系統50人版	品保中心	1	135,000	135,000	PBL教室
[1341]-機械儀器及設備	不鏽鋼上架	餐旅學院	12	20,000	240,000	中西餐實習課程
[1341]-機械儀器及設備	無線投影伺服器	品保中心	3	18,667	56,000	PBL教室
[1341]-機械儀器及設備	萬能烤箱箱	餐旅學院	10	50,000	500,000	中西餐實習課程
[1341]-機械儀器及設備	中央型控制主機(含控制程式)	品保中心	2	90,000	180,000	PBL教室
[1341]-機械儀器及設備	可投影式書寫牆面	品保中心	3	66,667	200,000	PBL教室
[1341]-機械儀器及設備	超短距投影機	品保中心	3	44,000	132,000	PBL教室
[1341]-機械儀器及設備	烤漆白板主牆面(含封板處理)	品保中心	1	73,000	73,000	PBL教室
[1341]-機械儀器及設備	84吋大型液晶電子白板	品保中心	2	278,000	556,000	PBL教室
[1341]-機械儀器及設備	多功能數位中控台	品保中心	1	53,000	53,000	PBL教室
[1341]-機械儀器及設備	彩色雷射傳真複合機	品保中心	1	16,000	16,000	執行計畫使用
[1341]-機械儀器及設備	單眼相機	品保中心	1	15,000	15,000	執行計畫使用
[1341]-機械儀器及設備	空拍機	品保中心	1	39,000	39,000	環境調查使用
[1341]-機械儀器及設備	筆記型電腦	品保中心	1	30,000	30,000	執行計畫使用
[1341]-機械儀器及設備	彩色雷射印表機	品保中心	1	25,000	25,000	執行計畫使用
[1341]-機械儀器及設備	曝光機設備組件	電機系	1	99,750	99,750	半導體製程教學實驗室
[1341]-機械儀器及設備	炒菁機	生科系	2	115,000	230,000	製茶技術丙級證照
[1341]-機械儀器及設備	揀揀機	生科系	2	72,000	144,000	製茶技術丙級證照
[1341]-機械儀器及設備	蓮花速包機	生科系	1	75,000	75,000	製茶技術丙級證照

大葉大學
預計增置重要固定資產及無形資產明細表
106學年度

編號：304

單位：新臺幣元

科目、重要固定資產及無形資產名稱		提出單位	數量	單價	購買價格	備註
預算科目	固定資產名稱					
[1341]-機械儀器及設備	平整機(球型整形機)	生科系	1	75,000	75,000	製茶技術丙級證照
[1341]-機械儀器及設備	焙茶機	生科系	1	90,000	90,000	製茶技術丙級證照
[1341]-機械儀器及設備	製氮機	生科系	1	180,000	180,000	製茶技術丙級證照
[1341]-機械儀器及設備	電子秤	生科系	1	13,000	13,000	製茶技術丙級證照
[1341]-機械儀器及設備	真空沖氮包裝機	生科系	1	110,000	110,000	製茶技術丙級證照
[1341]-機械儀器及設備	桌上型擴視機	視光系	1	80,000	80,000	低視力學、臨床視光學
[1341]-機械儀器及設備	手持式LED光源放大鏡	視光系	1	18,000	18,000	視覺障礙概論、眼視光儀器學
[1341]-機械儀器及設備	眼鏡型放大鏡組	視光系	1	18,000	18,000	視覺障礙概論、眼視光儀器學
[1341]-機械儀器及設備	包覆式濾光眼鏡組	視光系	1	20,000	20,000	視覺障礙概論、眼視光儀器學
[1341]-機械儀器及設備	站立固定式放大鏡組	視光系	1	22,700	22,700	視覺障礙概論、眼視光儀器學
[1341]-機械儀器及設備	24迴路調光機櫃	傳播學程	1	180,000	180,000	基礎錄影製作、進階錄影製作
[1341]-機械儀器及設備	佛式聚光燈	傳播學程	1	18,752	18,752	基礎錄影製作、進階錄影製作
[1341]-機械儀器及設備	數位電子看板	管理學院	1	69,000	69,000	跨境電商課程使用
[1341]-機械儀器及設備	通氣管狀高溫爐	電機系	1	246,800	246,800	半導體製程教學實驗室
[1341]-機械儀器及設備	桌上型數位IC測試器	電機系	1	29,000	29,000	數位邏輯實驗電路學實驗電子學實驗
[1341]-機械儀器及設備	單槍投影機	電機系	1	30,000	30,000	數位邏輯實驗電路學實驗電子學實驗
[1341]-機械儀器及設備	數位式夾式功率表	電機系	5	19,500	97,500	電力轉換與電機控制實驗
[1341]-機械儀器及設備	LED字幕機	電機系	1	29,096	29,096	公告訊息使用
[1341]-機械儀器及設備	新進教師第一年補助基礎設備	研發處	1	650,000	650,000	第一年(106學年度)新進教師補助基礎設備
[1341]-機械儀器及設備	教學示範教學設備	運管系	1	384,000	384,000	銀髮族專業健康促進教室
[1341]-機械儀器及設備	55吋LED螢幕	設藝所	1	26,000	26,000	上課教學用
[1341]-機械儀器及設備	攜帶型診療床設備	運管系	1	96,000	96,000	銀髮族專業健康促進教室
[1341]-機械儀器及設備	補助教師相關研究設備	研發處	1	200,000	200,000	補助教師相關研究設備
[1341]-機械儀器及設備	單眼數位相機	設藝所	1	78,000	78,000	上課教學用
[1341]-機械儀器及設備	印表機	設藝所	1	16,000	16,000	上課教學用
[1341]-機械儀器及設備	桌上型電腦ACER ATC-780	設藝所	2	20,841	41,682	上課教學用
[1341]-機械儀器及設備	耳機	圖書館	2	12,500	25,000	三樓視聽器材汰舊換新
[1341]-機械儀器及設備	還原卡	圖書館	2	12,500	25,000	檢索區公用電腦用
[1341]-機械儀器及設備	汽車電瓶快速充電機	機械系	1	48,000	48,000	機械工程實驗
[1341]-機械儀器及設備	氣壓教學設備	機械系	1	360,000	360,000	先進車輛實習
[1341]-機械儀器及設備	臥式鋸床	機械系	1	48,000	48,000	先進工廠實習
[1341]-機械儀器及設備	單擺噴射流實驗驅動模組	機械系	1	30,995	30,995	機械工程實驗
[1341]-機械儀器及設備	熱交換器量測設備加熱模組	機械系	1	60,000	60,000	機械工程實驗
[1341]-機械儀器及設備	光學顯微鏡	材料系	1	159,720	159,720	材料實驗(二)
[1341]-機械儀器及設備	依教育部規定學校配合款	研發處	1	1,500,000	1,500,000	依教育部規定學校配合款
[1341]-機械儀器及設備	壓粉機(客製品)	藥保系	1	100,000	100,000	美容護膚學 中藥與化妝品製劑學實驗
[1341]-機械儀器及設備	分解爐	環工系	1	19,000	19,000	大學部實驗課程
[1341]-機械儀器及設備	514B表面張力計	藥保系	1	70,000	70,000	美容護膚學 中藥與化妝品製劑學實驗
[1341]-機械儀器及設備	防水型電導度計	環工系	1	19,000	19,000	大學部實驗課程
[1341]-機械儀器及設備	觸控式冰點滲透壓儀	藥保系	1	230,000	230,000	美容護膚學 中藥與化妝品製劑學實驗
[1341]-機械儀器及設備	防水型pH計	環工系	1	18,000	18,000	大學部實驗課程
[1341]-機械儀器及設備	純水系統維護	環工系	1	80,000	80,000	大學部實驗課程
[1341]-機械儀器及設備	電泳槽	藥保系	1	12,058	12,058	中藥藥理 生物化學
[1341]-機械儀器及設備	BOD培養箱	環工系	1	92,000	92,000	大學部實驗課程
[1341]-機械儀器及設備	杯瓶試驗機	環工系	1	47,000	47,000	大學部實驗課程
[1341]-機械儀器及設備	PM10/PM2.5粒狀物收集器	環工系	1	354,987	354,987	大學部實驗課程
[1341]-機械儀器及設備	製冰機	分生系	1	110,000	110,000	大學部所有實驗課程
[1341]-機械儀器及設備	V8攝影機	會資系	1	35,000	35,000	企業實習、畢業專題
[1341]-機械儀器及設備	PLC一般主機	工工系	6	18,000	108,000	品質管理
[1341]-機械儀器及設備	光學顯微鏡	分生系	3	43,622	130,865	所有正課含實驗課
[1341]-機械儀器及設備	傳真機	會資系	1	15,000	15,000	企業實習、畢業專題
[1341]-機械儀器及設備	PH Meter	分生系	2	25,000	50,000	所有實驗課程
[1341]-機械儀器及設備	桌上型電腦	會資系	1	25,000	25,000	MIS、AIS課程
[1341]-機械儀器及設備	網路雷射印表機	會資系	1	45,000	45,000	MIS、AIS課程
[1341]-機械儀器及設備	伺服器	會資系	1	58,785	58,785	會計資訊系統與招生
[1341]-機械儀器及設備	色差儀	生科系	1	110,000	110,000	食品檢驗分析
[1341]-機械儀器及設備	酵素免疫分析儀	生科系	1	161,941	161,941	生物技術及實驗
[1341]-機械儀器及設備	低溫微量離心機	生科系	1	191,900	191,900	生物技術及實驗
[1341]-機械儀器及設備	洗地機	總務處	1	75,000	75,000	洗地用
[1341]-機械儀器及設備	單眼相機	生資系	1	73,900	73,900	植物分類學實習、生態影片製作剪輯

大葉大學
預計增置重要固定資產及無形資產明細表
106學年度

編號：304

單位：新臺幣元

科目、重要固定資產及無形資產名稱號		提出單位	數量	單價	購買價格	備註
預算科目	固定資產名稱					
[1341]-機械儀器及設備	高齡者模擬體驗服	護理學院	3	60,000	180,000	教學用
[1341]-機械儀器及設備	教學用手持攝影機	護理學院	1	20,000	20,000	教學用
[1341]-機械儀器及設備	銀髮健康照護行動輔具組	護理學院	1	11,000	11,000	教學用
[1341]-機械儀器及設備	OA辦公桌	護理學院	4	12,000	48,000	教學用
[1341]-機械儀器及設備	輪椅	護理學院	1	10,000	10,000	教學用
[1341]-機械儀器及設備	照服員技術練習假人	護理學院	1	177,200	177,200	教學用
[1341]-機械儀器及設備	靜脈注射及抽血手臂	護理學院	3	70,000	210,000	教學用
[1341]-機械儀器及設備	穿戴式皮肉注射練習模型	護理學院	6	30,000	180,000	教學用
[1341]-機械儀器及設備	硬式搬運移位滑墊	護理學院	2	15,000	30,000	教學用
[1341]-機械儀器及設備	穿戴式靜脈注射及抽血模組	護理學院	3	50,000	150,000	教學用
[1341]-機械儀器及設備	閱卷機	護理學院	1	350,000	350,000	教學用
[1341]-機械儀器及設備	65吋觸控顯示器	資管系	1	69,500	69,500	畢業專題、碩士碩專班等相關課程
[1341]-機械儀器及設備	數位相機	資管系	1	25,500	25,500	證照考照輔導、碩士/碩專等課程
[1341]-機械儀器及設備	彩色雷射複合機	資管系	1	29,500	29,500	師生研究、程式設計
[1341]-機械儀器及設備	43吋電腦液晶螢幕	資管系	1	19,900	19,900	資料探勘、3D列印等相關課程
[1341]-機械儀器及設備	桌上型電腦	資管系	5	29,990	149,950	大學專題/研究生研究、課後輔導等
[1341]-機械儀器及設備	智慧型手機	資管系	3	10,836	32,509	APP程式設計、VR體驗課程等
[1341]-機械儀器及設備	單槍投影機	運管系	1	27,000	27,000	本系專業教室使用
[1341]-機械儀器及設備	單水槽工作台(西)	餐旅系	4	223,000	892,000	中餐及西餐課程
[1341]-機械儀器及設備	烤爐、保溫槽、美式油煙罩	餐旅系	1	793,800	793,800	中餐及西餐課程
[1341]-機械儀器及設備	油煙罩、風車、排風工程	餐旅系	1	924,000	924,000	中餐及西餐課程
[1341]-機械儀器及設備	保溫槽、蒸烤箱	餐旅系	2	216,310	432,620	中餐及西餐課程
[1341]-機械儀器及設備	中餐單水槽工作台	餐旅系	2	399,800	799,600	中餐及西餐課程
[1341]-機械儀器及設備	雙口快速爐 江浙鼓風炒爐	餐旅系	6	154,760	928,560	中餐及西餐課程
[1341]-機械儀器及設備	油桶架、冰箱、熱水爐	餐旅系	1	673,020	673,020	中餐及西餐課程
[1341]-機械儀器及設備	儲物櫃、冷藏冰箱	餐旅系	1	1,136,400	1,136,400	中餐及西餐課程
[1341]-機械儀器及設備	高階繪圖電腦	建築所	1	69,699	69,699	供建研所課程教學及研究使用
[1341]-機械儀器及設備	 VR虛擬設備	建築所	2	30,000	60,000	供建研所課程教學及研究使用
[1341]-機械儀器及設備	桌上型電腦(含螢幕)	企管系	9	25,000	225,000	教學研究使用
[1341]-機械儀器及設備	筆記型電腦	企管系	1	30,000	30,000	教學研究使用
[1341]-機械儀器及設備	電動投影幕	企管系	1	15,000	15,000	教學研究使用
[1341]-機械儀器及設備	單槍投影機	企管系	1	35,000	35,000	教學研究使用
[1341]-機械儀器及設備	單槍投影機	企管系	1	27,000	27,000	教學研究使用
[1341]-機械儀器及設備	數位硬碟攝影機	企研所	1	35,000	35,000	教育相關課程
[1341]-機械儀器及設備	筆記型電腦	國企系	2	25,000	50,000	電子商務與網路行銷
[1341]-機械儀器及設備	桌上型電腦	國企系	3	25,000	75,000	國際貿易實務
[1341]-機械儀器及設備	平板	國企系	2	12,768	25,535	服務業行銷
[1341]-機械儀器及設備	雷射印表機	國企系	1	15,796	15,796	所有課程
[1341]-機械儀器及設備	展示組合架櫃	工設系	3	20,000	60,000	產品設計、設計方法、產品賞析供教學使用
[1341]-機械儀器及設備	儲存櫃	工設系	3	20,000	60,000	供教學使用、產品開發、產品賞析
[1341]-機械儀器及設備	光固化3D印表機	工設系	1	68,884	68,884	模型製作、專題製作與展示供教學使用
[1341]-機械儀器及設備	單槍投影機	視傳系	2	48,500	97,000	影音相關課程教學使用
[1341]-機械儀器及設備	數位錄音器	視傳系	2	17,000	34,000	影音相關課程教學使用
[1341]-機械儀器及設備	MAC 筆記型電腦	視傳系	1	38,600	38,600	影音相關課程教學使用
[1341]-機械儀器及設備	單槍投影機	視傳系	1	29,500	29,500	影音相關課程教學使用
[1341]-機械儀器及設備	多媒體播放器	視傳系	1	39,000	39,000	影音相關課程教學使用
[1341]-機械儀器及設備	閃光棚燈	視傳系	6	20,000	120,000	影音相關課程教學使用
[1341]-機械儀器及設備	相機鏡頭	視傳系	1	26,000	26,000	影音相關課程教學使用
[1341]-機械儀器及設備	相機鏡頭	視傳系	1	13,000	13,000	影音相關課程教學使用
[1341]-機械儀器及設備	相機鏡頭	視傳系	1	47,300	47,300	影音相關課程教學使用
[1341]-機械儀器及設備	LED燈具	視傳系	3	16,364	49,092	影音相關課程教學使用
[1341]-機械儀器及設備	線鋸工具機	空設系	2	20,000	40,000	模型實作及教學
[1341]-機械儀器及設備	工作桌	空設系	2	35,000	70,000	模型實作及教學
[1341]-機械儀器及設備	金屬洗床工具機	空設系	2	20,000	40,000	模型實作及教學
[1341]-機械儀器及設備	木車床工具機	空設系	2	20,000	40,000	模型實作及教學
[1341]-機械儀器及設備	鑽床工具機	空設系	2	20,000	40,000	模型實作及教學
[1341]-機械儀器及設備	磨床工具機	空設系	2	20,000	40,000	模型實作及教學
[1341]-機械儀器及設備	移動式集塵設備	空設系	2	29,327	58,654	模型實作及教學
[1341]-機械儀器及設備	桌上型電腦(含22吋螢幕)	資工系	14	28,115	393,610	供教學、專題研究及招生宣傳使
[1341]-機械儀器及設備	畫布儲藏架	造藝系	2	20,790	41,580	獨立創作研習、畢業製作

大葉大學
預計增置重要固定資產及無形資產明細表
106學年度

編號：304

單位：新臺幣元

科目、重要固定資產及無形資產名稱號		提出單位	數量	單價	購買價格	備註
預算科目	固定資產名稱					
[1341]-機械儀器及設備	電窯溫度控制箱	造藝系	1	27,000	27,000	陶瓷工藝、獨立創作研習
[1341]-機械儀器及設備	專業級六門式電子防潮箱	造藝系	1	58,000	58,000	陶瓷工藝、獨立創作研習
[1341]-機械儀器及設備	藍芽無線多媒體喇叭	造藝系	1	10,800	10,800	陶瓷工藝、獨立創作研習
[1341]-機械儀器及設備	料架樓梯	造藝系	1	15,000	15,000	陶瓷工藝、獨立創作研習
[1341]-機械儀器及設備	互動式仿真消防模擬訓練組	消防學程	1	3,600,000	3,600,000	互動式仿真消防模擬訓練組
[1341]-機械儀器及設備	隱形眼鏡實驗室建置	視光系	1	5,943,000	5,943,000	隱形眼鏡實驗室相關設備
[1341]-機械儀器及設備	烘焙教室建置	烘焙學程	1	8,338,000	8,338,000	烘焙教室設備
[1340]-機械儀器及設備總計					78,057,000	
[1351]-圖書	《樂活漢語1-4》	華語中心	1	1,400	1,400	華語通識專班
[1351]-圖書	《文化生活面面觀》	華語中心	1	500	500	華語通識專班
[1351]-圖書	《漢語大師1-5》	華語中心	1	3,100	3,100	華語通識專班
[1351]-圖書	圖書及視聽資料	圖書管	1600	1,553	2,484,000	全校師生使用
[1351]-圖書	讀者線上薦購	圖書管	200	1,080	216,000	全校師生使用
[1351]-圖書	西文期刊	圖書管	150	25,333	3,800,000	全校師生使用
[1351]-圖書	中文期刊	圖書管	260	2,692	700,000	全校師生使用
[1353]-資料庫	中西文電子資源	圖書管	22	785,909	17,290,000	全校師生使用
[1350]-圖書及博物總計					24,495,000	
[1363]-事務設備	無	總務處				
[1360]-其他設備總計					0	
[1373]-預付工程款	產學大樓規劃設計費	總務處	1	17,513,000	17,513,000	大樓規劃設計費用
[1373]-預付工程款	學人宿舍整建等	總務處	1	4,499,000	4,499,000	學人宿舍拆除整建
[1370]-預付土地工程及設備款					22,012,000	
固定資產總額					124,564,000	
[1421]-電腦軟體	Protools軟體	設計學院	1	263,300	263,300	電腦相關課程
[1421]-電腦軟體	超右腦法語初級檢定	歐旅系	1	20,000	20,000	教學輔導用
[1421]-電腦軟體	超右腦德語初級檢定	歐旅系	1	20,000	20,000	教學輔導用
[1421]-電腦軟體	超右腦西語初級檢定	歐旅系	1	20,000	20,000	教學輔導用
[1421]-電腦軟體	觀光導遊領隊必備單字	歐旅系	1	20,000	20,000	教學輔導用
[1421]-電腦軟體	五軸加工CAM軟體	工學院	1	250,000	250,000	電腦輔助製造
[1421]-電腦軟體	iBT托福模擬測驗題庫	國際語言中	2	55,000	110,000	全校性英文課程
[1421]-電腦軟體	SolidWorks軟體大專科系授權版	工學院	1	950,000	950,000	電腦輔助設計、電腦輔助繪圖
[1421]-電腦軟體	動畫特校軟體	多媒學程	5	70,800	354,000	進階分子特效、動畫特校實務
[1421]-電腦軟體	FINAL CUT PRO軟體	視傳系	2	11,000	22,000	多媒體動畫與影音相關課程教學使用
[1421]-電腦軟體	TEJ台灣經濟新報資料庫	企管系	1	400,000	400,000	教學研究使用
[1421]-電腦軟體	Lumion 6 Pro to Lumion 7	空設系	1	42,000	42,000	數位空間設計
[1421]-電腦軟體	Vray for sketchup3.0升級	空設系	1	48,000	48,000	數位空間設計
[1421]-電腦軟體	solidworks軟體	工設系	1	309,700	309,700	圖學、電腦繪圖、電腦輔助工業設計供教學
[1420]-電腦軟體總計					2,829,000	
無形資產總額					2,829,000	
固定資產及無形資產總額					127,393,000	

大 葉 大 學
 預 計 借 入 款 變 動 表
 中 華 民 國 106 學 年 度

編號:305

單位：新臺幣元

借 款 用 途	預 計 借 款 期 間	估 計 期 初 金 額	預 計 本 年 度 借 入 金 額	預 計 本 年 度 償 還 金 額	預 計 期 末 金 額	備 註
興建學生宿舍	103.7.1~ 117.9.30	100,000,000	0	0	100,000,000	學生宿舍貸款,教育部核准文號為中華民國103年2月10日臺教高(三)字第1030012545號函,並依私立學校融資作業要點第六條辦理,本校學債指數為0
合 計		100,000,000	0	0	100,000,000	

大 葉 大 學
收 入 預 算 明 細 表
106學年度

編號:306

單位：新臺幣元

前年度 決算數	科 目		本 年 度 預 算 數	估 計 上 年 度 決 算 數	本年度預算與估計上年度 決算比較		說 明	
	編 號	名 稱			差 異	%		
1,157,268,878	4110	學雜費收入	1,044,597,000	1,152,552,000	-107,955,000	-9%	106學年度學生數預估10,375人,採保守估計,室內游泳池使用費為大一新生課程收取(計算如後附表件)	
718,918,165	411101	學費收入	667,427,000	729,915,000	-62,488,000	-9%		
159,889,137	411102	學分費收入	111,985,000	137,625,000	-25,640,000	-19%		
225,870,265	411201	雜費收入	215,785,000	229,402,000	-13,617,000	-6%		
9,180,104	411301	語言教學實習費收入	7,903,000	8,798,000	-895,000	-10%		
27,879,286	411302	電腦教學實習費收入	24,925,000	27,641,000	-2,716,000	-10%		
9,746,721	411303	輔導實習費收入	12,238,000	13,310,000	-1,072,000	-8%		
5,785,200	411304	室內游泳池使用費	4,334,000	5,861,000	-1,527,000			
100,156,412	4120	推廣教育收入	83,003,000	99,981,000	-16,978,000	-17%		106學年較105學年減少,為106學年度開課班級數及兩岸交流預估較105學年度少
49,492,309	4121	學分班收入	37,227,000	49,235,000	-12,008,000	-24%		
50,664,103	4122	非學分班收入	45,776,000	50,746,000	-4,970,000	-10%		
105,638,513	4130	產學合作收入	121,742,000	102,581,000	19,161,000	19%		預估產學案增加
56,304,842	4131	科技部計畫案收入	61,724,000	56,350,000	5,374,000	10%		
49,333,671	4132	政府及廠商計畫收入	60,018,000	46,231,000	13,787,000	30%		
239,751,297	4150	補助及受贈收入	212,350,000	241,031,000	-28,681,000	-12%	106學年度補助款較105學年度減少,為教卓計畫至106年12月截止,其他計畫之補助需另案申請,故採保守估計補助收入	
226,149,457	4151	補助收入	203,639,000	231,250,000	-27,611,000	-12%		
13,601,840	4152	受贈收入	8,711,000	9,781,000	-1,070,000	-11%		
345,801	4160	附屬機構收益	400,000	479,000	-79,000	-16%		
12,443,052	4170	財務收入	7,581,000	10,275,000	-2,694,000	-26%		
12,443,052	4171	利息收入	7,581,000	10,275,000	-2,694,000	-26%		
99,917,738	4190	其他收入	96,150,000	98,371,000	-2,221,000	-2%	其他收入主要為學生宿舍費收入,全校共有4棟學生宿舍,計有2547個床位,其他為學生成績單、廠商之餐廳場地費用及教職員之停車費收入	
0	4191	財產交易賸餘	0	0	0	-		
5,230,005	4192	試務費收入	4,022,000	4,232,000	-210,000	-5%		
72,254,184	4193	住宿費收入	74,089,000	72,418,000	1,671,000	2%		
22,433,549	4199	雜項收入	18,039,000	21,721,000	-3,682,000	-17%		
1,715,521,691		收 入 合 計	1,565,823,000	1,705,270,000	-139,447,000	-8%		

大 葉 大 學
支 出 預 算 明 細 表
106學年度

編號:307

單位：新臺幣元

前年度 決算數	科 目		本 年 度 預 算 數	估 計 上 年 度 決 算 數	本年度預算與估計上年度 決算比較		說 明	
	編 號	名 稱			差 異	%		
1,876,733	5110	董事會支出	3,630,000	1,896,000	1,734,000	91%	董事會人事費為聘任專任職員1名之薪資及保險費	
1,270,638	5111	人事費	1,309,000	1,271,000	38,000			
340,967	5112	業務費	1,500,000	365,000	1,135,000	311%		
19,128	5114	退休撫卹費	21,000	20,000	1,000			
246,000	5115	出席及交通費	800,000	240,000	560,000	233%		
171,959,128	5120	行政管理支出	174,698,000	160,289,000	14,409,000	9%		行政及教學支出人事費及業務費說明： 1.人事費：106學年度人員晉級、二代健保補充保費等因素，薪資及保險費增加(計算如後附表件) 2.業務費：業務費因計畫案執行至106學年度保留700萬元，為配合鄉公所道路拓寬工程所致。電算中心校內學生軟體授權384萬、學生宿舍健康上網寬頻費用637萬及職涯中心輔導實習費1220萬，國際交流費1000萬、政府補助計畫之配合款840萬，其餘為招生費用及相關業務之正常增長。 3.維護費：教學大樓建築物修繕、學生宿舍熱水系統修繕更新。 4.退休撫卹費：106學年度為教職員退撫費用學校自提及勞退提撥費用。
55,277,554	5121	人事費	55,525,000	54,575,000	950,000	2%		
46,420,516	5122	業務費	57,336,000	45,983,000	11,353,000	25%		
22,229,249	5123	維護費	10,157,000	11,583,000	-1,426,000	-12%		
3,721,067	5124	退休撫卹費	3,009,000	3,398,000	-389,000	-11%		
44,310,742	5125	折舊及攤銷	48,671,000	44,750,000	3,921,000	9%		
1,087,953,044	5130	教學研究及訓輔支出	1,113,773,000	1,045,788,000	67,985,000	7%		
657,164,923	5131	人事費	692,843,000	668,519,000	24,324,000	4%		
231,055,354	5132	業務費	244,248,000	202,785,000	41,463,000	20%		
67,994,888	5133	維護費	49,131,000	47,585,000	1,546,000	3%		
27,035,334	5134	退休撫卹費	28,308,000	26,978,000	1,330,000	5%		
104,702,545	5135	折舊及攤銷	99,243,000	99,921,000	-678,000	-1%		
113,971,968	5140	獎助學金支出	164,751,000	140,896,000	23,855,000	17%		
24,176,659	5141	獎學金支出	32,770,000	27,764,000	5,006,000	18%	提供優秀新生入學獎助學金及弱勢助學措施學生數增加	
5,102,200	5141	政府補助獎學金支出	2,887,000	4,465,000	-1,578,000	-35%		
0	5141	民間捐贈獎學金支出	80,000	60,000	20,000	33%		
19,074,459	5141	學校自付獎學金支出	29,803,000	23,239,000	6,564,000	28%		
89,795,309	5142	助學金支出	131,981,000	113,132,000	18,849,000	17%		
30,807,922	5142	政府補助助學金支出	29,543,000	31,652,000	-2,109,000	-7%	護理學系由醫院捐贈學生全額公費助學金	
2,662,189	5142	民間捐贈助學金支出	2,000,000	2,160,000	-160,000	-7%		
56,325,198	5142	學校自付助學金支出	100,438,000	79,320,000	21,118,000	27%		
68,248,449	5150	推廣教育支出	61,505,000	64,889,000	-3,384,000	-5%	106學年度推廣開設班級數預估較105略減	
32,523,802	5151	人事費	26,447,000	30,732,000	-4,285,000	-14%		
35,724,647	5152	業務費	35,058,000	34,157,000	901,000	3%		
99,917,304	5160	產學合作支出	109,568,000	99,078,000	10,490,000	11%	106學年度產學案預計較105學年度增加	
40,378,568	5161	人事費	44,923,000	40,283,000	4,640,000	12%		
59,538,736	5162	業務費	64,645,000	58,795,000	5,850,000	10%		
1,468,951	5190	財務支出	1,595,000	1,210,000	385,000	32%	興建學生宿舍貸款利息費用	
1,468,951	5191	利息費用	1,595,000	1,210,000	385,000	32%		
11,793,402	51A0	其他支出	24,354,000	11,813,000	1,093,000	9%	獨立招生之試務費支出	
2,147,703	51A1	試務費支出	3,218,000	2,125,000	1,093,000	51%		
9,156,640	51A2	財產交易短絀	19,936,000	8,986,000	10,950,000	122%		固定資產報廢費用
489,059	51A3	超額年金給付	1,200,000	702,000	498,000	71%		退休人員之公保年金
0	51A9	雜項支出	0	0	0	-		
1,557,188,979		支 出 合 計	1,653,874,000	1,525,859,000	128,015,000	8%		

大葉大學
預計重大工程及增置土地明細表
106學年度

全2頁第1頁
 單位：新臺幣元

土地及工程名稱	土地或工程 總經費及資金			全部計畫 各學年度經費		本學年度經費		說明
	總經費	資金來源及金額		學年度	金額	資金來源	金額	
		自有資金	借款					
學人宿舍拆除 整建案	4,499,000	4,499,000	0	106	4,499,000	自有資金(學校)	4,499,000	註1
興建產學大樓 規畫設計	17,513,000	17,513,000	0	106	17,513,000	自有資金(學校)	17,513,000	註2
合計	22,012,000	22,012,000	0		22,012,000		22,012,000	



大葉大學
預計重大工程及增置土地明細表
106學年度

備註：

註1:

學人宿舍為早期興建,為符合建築法規之規定,需重新整建,106學年度先行編列拆除費用,未來興建方式,尚未定案,總經費無法匡列

註2:

產學大樓規畫設計為105學年度已編列,但未執行,保留至106學年度,屬前期規畫設計,總經費尚無法匡列



大葉大學
最近5年現金概況表
102學年度至106學年度

全1頁第1頁
單位：新臺幣元

項目	106學年度 預算數	105學年度 預估決算數	104學年度 決算數	103學年度 決算數	102學年度 決算數	備註
經常門現金收入	1,580,763,000	1,665,466,000	1,767,697,821	1,629,353,605	1,542,846,435	
學雜費收入	1,044,597,000	1,152,552,000	1,157,268,878	1,092,743,363	1,011,252,307	
推廣教育收入	83,003,000	99,981,000	100,156,412	129,428,518	102,198,730	
產學合作收入	121,742,000	102,581,000	105,638,513	106,699,743	122,803,354	
補助及受贈收入	212,350,000	241,031,000	239,751,297	244,422,674	219,387,181	
附屬機構收益	400,000	479,000	345,801	311,827	210,526	
財務收入	7,581,000	10,275,000	12,443,052	11,556,392	9,551,789	
其他收入	96,150,000	98,371,000	99,917,738	93,197,955	81,470,049	
減：不產生現金流入之收入	(7,705,000)	(7,335,000)	(10,561,528)	(7,543,027)	(7,596,132)	
應收預收項目調整增(減)數	22,645,000	(32,469,000)	62,737,658	(41,463,840)	3,568,631	
經常門現金支出	1,473,653,000	1,356,825,000	1,378,892,878	1,352,554,118	1,318,091,263	
董事會支出	3,630,000	1,896,000	1,876,733	2,260,003	2,976,498	
行政管理支出	174,698,000	160,289,000	171,959,128	180,942,903	159,338,125	
教學研究及訓輔支出	1,113,773,000	1,045,788,000	1,087,953,044	1,036,507,468	994,931,157	
獎助學金支出	164,751,000	140,896,000	113,971,968	100,537,199	101,251,905	
推廣教育支出	61,505,000	64,889,000	68,248,449	85,321,579	79,253,497	
產學合作支出	109,568,000	99,078,000	99,917,304	95,571,226	117,244,986	
財務支出	1,595,000	1,210,000	1,468,951	652,470	104,598	
其他支出	24,354,000	11,813,000	11,793,402	12,199,740	11,538,516	
減：不產生現金流出之支出	(167,850,000)	(153,657,000)	(158,849,927)	(152,106,507)	(148,961,072)	
應付預付項目調整增(減)數	(12,371,000)	(15,377,000)	(19,446,174)	(9,331,963)	413,053	
經常門現金餘絀	107,110,000	308,641,000	388,804,943	276,799,487	224,755,172	
出售資產現金收入	0	0	0	500,000	0	
購置動產、無形資產及其他資產現金支出	105,381,000	106,185,000	147,813,021	117,133,952	117,441,030	
機械儀器及設備	78,057,000	77,432,000	111,113,175	80,024,646	78,071,464	
圖書及博物	24,495,000	24,850,000	24,827,420	26,894,042	28,083,874	
其他設備	0	58,000	2,182,900	1,653,150	167,158	
應付租賃款減少數	0	0	0	0	596,800	
專利權	0	0	669,601	398,300	882,650	
電腦軟體	2,829,000	3,845,000	9,019,925	7,284,314	9,639,084	
遞延費用	0	0	0	879,500	0	
扣減不動產支出前現金餘絀	1,729,000	202,456,000	240,991,922	160,165,535	107,314,142	
購置不動產現金支出	22,012,000	0	36,747,480	104,388,231	62,968,197	
土地	0	0	3,164,464	0	0	
土地改良物	0	0	950,025	0	4,201,323	
房屋及建築	0	0	32,632,991	0	0	
預付工程款及未完工程	22,012,000	0	0	104,388,231	58,766,874	
舉債現金收入	0	0	0	90,200,000	9,800,000	
長期借款現金收入	0	0	0	90,200,000	9,800,000	
影響本期現金收支調整數	21,652,000	(13,910,000)	(18,502,623)	(46,136,628)	90,728,559	
本期現金收支餘(絀)	1,369,000	188,546,000	185,741,819	99,840,676	144,874,504	
期初現金餘額	1,357,449,342	1,168,903,342	983,161,523	883,320,847	738,446,343	
期末現金餘額	1,358,818,342	1,357,449,342	1,168,903,342	983,161,523	883,320,847	



大葉大學
中華民國 106 學年度
收入預算明細預估說明

一. 學雜費收入

1. 學費收入依 106 學年收費標準收費, 並依 106 學年教育部核定招生人數, 歷年的學生報到比率予以估列, 預估學生總人數為 10,375 人。
2. 雜費收入依 106 學年收費標準收費, 依核定招生人數及報到比率預估。
3. 學分學雜費收入計有進修學士班、二年制在職專班、研究所專班、暑修學生、教育學程學生、延畢學生, 依其人數及 106 學年度預估人數予以預估。
4. 語言教學實習費收入以大一、二每人 850 元計列。
5. 電腦教學實習費收入以一二年級每人每學期 1,400 元、三四年級每人每學期 1,000 元計列。
5. 輔導實習費收入大日學生每人每學期 850 元計列。
5. 室內游泳池使用費收入為大日學生一年級每人每學期 1,200 元計列。

二. 補助及受贈收入

1. 教育部校務獎補助經費以 106 年教育部核定數為預估基準。
2. 教育部補助各類計劃以 106 年教育部核定數為預估基準。
3. 教育部補助訓輔工作經費, 以 106 年度教育部核定數為預估基準。
4. 教育部補助研究生獎助學金、工讀助學金以 106 年教育部核定數為預估基準。
- 5 受贈收入以 105 學年度 6 月底止實際數為預估基礎。

三. 財務收入：係依據銀行定期存款、綜合存款額度, 存款期間及存款利率預估。

四. 產學合作收入：係依 106 學年度各教學單位提出預算數估計。

五. 其他收入：含住宿費收入樂群學舍、業勤學舍等宿舍計 1,493 床, 每學年約 26,198 元, 四肯學舍 1,054 床, 每學年約 23,398 元。試務費收入與其他等雜項零星收入等。

六. 推廣教育收入說明如下:

1. 學分班

課程名稱	班級數	期數	人數	每人平均收費	備註
推廣教育	18 班	上學期	20 人	37,700 元	全校全學年辦理推廣教育課程
碩士學分班	18 班	下學期	20 人	37,700 元	
學士學分班	5 班	上下學期	30 人	39,400 元	

106 學年學分班收入預估約為:37,227,000 元

2. 一般課程

課程名稱	上課期間	每期預期人數	每人收費(平均)	備註
參訪研習課程	1.106 年 8 月	6 班*35 人	35,000 元	
	2.107 年 2 月	6 班*35 人	35,000 元	
證照課程	1.106 年 9 月起	250 人	6,000 元	
	2.107 年 3 月起	250 人	6,000 元	
陸生進修等課程	上下學期	各約 200 人	54,000 元	

106 學年一般課程收入預估為 39,301,000 元.

3. 其它

課程名稱	班級數	上課期間	人數	平均每人收費	備註
職訓課程	6 班	上學期	30 人	職訓局及學員負擔	學員及政府負擔總額為 3,675,000 元
	6 班	下學期	30 人	職訓局及學員負擔	
樂齡及長青大學	2 班	上學期	30 人		預估教育部及彰化縣政府撥款計 2,800,000 元
	2 班	下學期	30 人		

106 學年其它推廣收入預估為 6,475,000 元

上述 1、2、3 項估計 106 學年推廣教育估列數約為 83,003,000 元.

大葉大學
中華民國 106 學年度
支出預算明細預估說明

一. 行政管理支出、教學研究及訓輔支出

1. 人事費依 105 學年度 6 月底止實際數及 106 學年各單位員額需求數計算(由人事室提供)。
2. 業務費依各單位 106 學年度實際需求預算再考量實際數據予以估列。
3. 維護費依各單位實際需求再考量實際數據予以估列。
4. 退休撫卹費依全校教職員額預估學校應負擔額度提列。
5. 折舊及攤銷為各單位 106 學年度應提列固定資產與無形資產之折舊與攤銷數。

二. 推廣教育支出：依據過去三年平均數，依開課別分支出占收入之 60%及 80%，因此本學年以推廣教育收入 60%及 80%計算不同課程支出。

三. 產學合作支出：占產學合作收入 90%為預估基準。

四. 獎助學金支出：依學務處 106 學年度獎學金發放標準、共同助學措施方案及教育部弱勢學生助學計畫及學校整體助學措施等發放標準予以預估，再加上教育部補助研究生獎助學金、工讀助學金估列，教育部及政府部門補助獎助學金支出為 32,430,000 元，學校經費支付獎助學金為 132,321,000 元，總計 164,751,000 元。學校經費支付助學金 102,438,000 元佔自籌經費之 77.4%。

五. 財務支出：106 學年學生宿舍貸款產生利息費用預估 1,595,000 元。

六. 其它支出：暫估 24,354,000 元，為試務費支出、財產交易短絀、超額年金給付。

大葉大學附屬作業組織
106學年度預算書
目錄

項目	頁次
收支餘絀預計表	20
預計固定資產及無形資產變動表	21
收入預算明細表	22
支出預算明細表	23

大葉大學創新育成中心實習商店
收支餘細預計表
中華民國106學年度

單位：新臺幣元

前年度 決算數	科目	本年度 預算數	估計上年度 決算數	比較增減	
				金額	%
	收入				
3,527,698	銷貨收入	3,809,914	3,500,000	309,914	9%
2,051	其他收入	60,900	57,109	3,791	7%
3,529,749	收入合計	3,870,814	3,557,109	313,705	9%
	支出				
3,000,393	銷貨成本	3,188,886	2,800,000	388,886	14%
112,729	營業費用	200,000	180,000	20,000	11%
70,826	所得稅費用	81,928	98,109	-16,181	100%
3,183,948	支出合計	3,470,814	3,078,109	392,706	13%
345,801	本期餘細	400,000	479,000	-79,001	-16%

大葉大學創新育成中心實習商店

預計固定資產及無形資產變動表

106學年度

單位：新臺幣元

科目名稱	估計本年初 結存金額	預計本年度 增加金額	預計本年度 減少金額	預計本年度底 結存金額	說明
固定資產	19,000	0	0	19,000	
土地	0	0	0	0	
土地改良物	0	0	0	0	
房屋及建築	0	0	0	0	
機械儀器及設備	19,000	0	0	19,000	
圖書及博物	0	0	0	0	
其他設備	0	0	0	0	
預付土地、工程及設備款	0	0	0	0	
租賃資產	0	0	0	0	
租賃權益改良物	0	0	0	0	
累計折舊	14,250	0	0	14,250	
土地改良物	0	0	0	0	
房屋及建築	0	0	0	0	
機械儀器及設備	14,250	0	0	14,250	
其他設備	0	0	0	0	
租賃資產	0	0	0	0	
租賃權益改良物	0	0	0	0	
固定資產淨額	4,750	0	0	4,750	

大葉大學創新育成中心實習商店
收入預算明細表
中華民國106學年度

單位：新臺幣元

前年度 決算數	科目		本年度 預算數	估計上年度 決算數	本年度預算與估計上年度 決算比較		說明
	編號	名稱			差異	%	
3,527,698	411100	經常門收入 銷貨收入	3,809,914	3,500,000	309,914	9%	銷售學生實習商 品、大葉集團相關 商品與產學開發商 品收入
2,051	700000	其他收入	60,900	57,109	3,791	7%	
1,021	711100	利息收入	900	827	73	9%	學生實習商品捐贈 營業外收入
0	748100	捐贈收入	60,000	56,282	3,718	7%	
1,030	748800	其他收入	0	0	0	0%	
3,529,749		收入合計	3,870,814	3,557,109	313,705	9%	

大葉大學創新育成中心實習商店

支出預算明細表

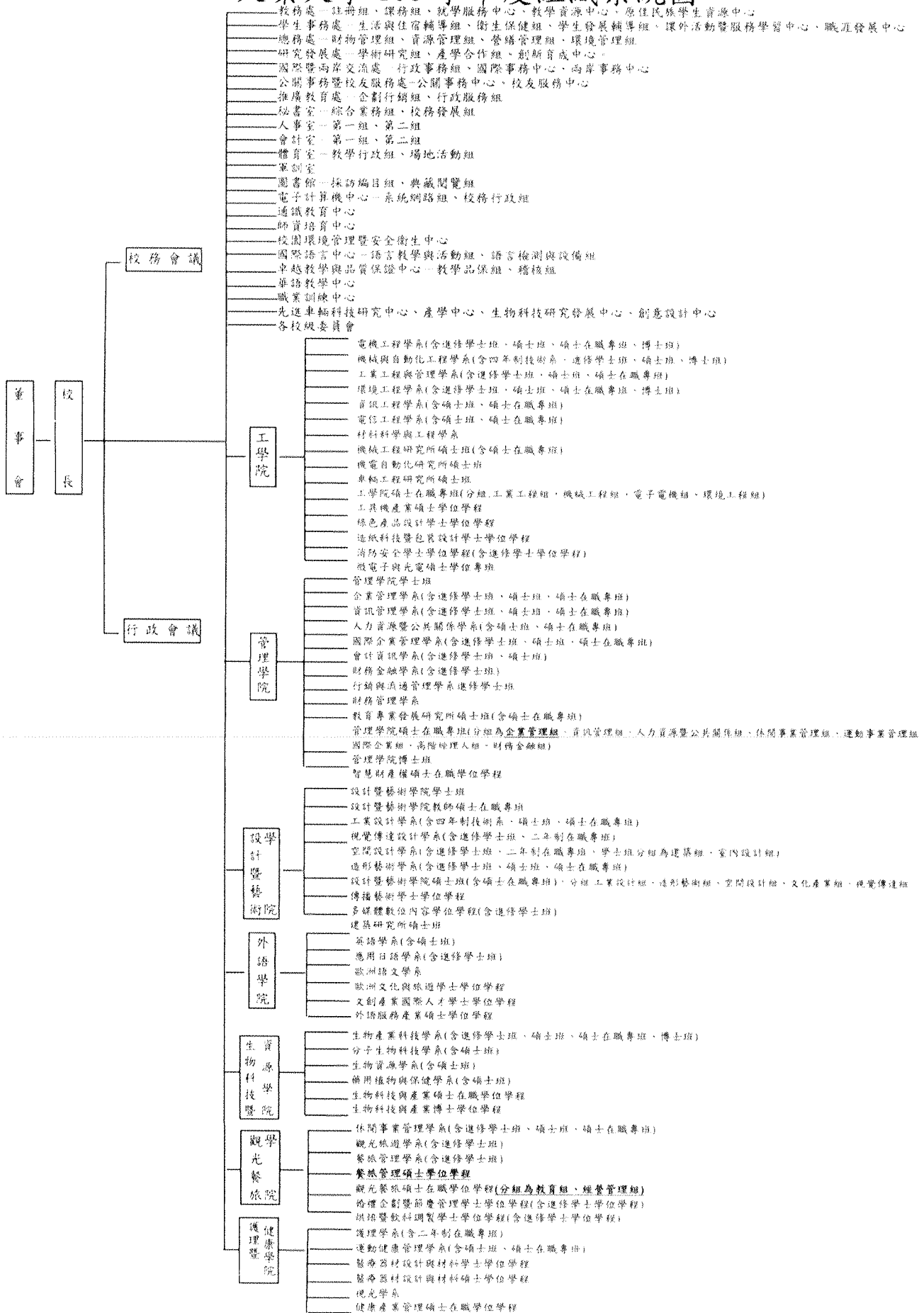
中華民國106學年度

單位：新臺幣元

前年度 決算數	科目		本年度 預算數	估計上年度 決算數	本年度預算與估計上年度 決算比較		說明
	編號	名稱			差異	%	
3,000,393	511100	銷貨成本	3,188,886	2,800,000	388,886	14%	銷貨商品成本
112,729	620000	營業費用	200,000	180,000	20,000	11%	營業稅、包裝費用 及營運費用
70,826	788800	其他支出-所得稅	81,928	98,109	-16,181	100%	
3,183,948		支出合計	3,470,814	3,078,109	392,706	13%	

附件一：組織系統圖

大葉大學 106 學年度組織系統圖



附件二：組織與職掌

大葉大學組織與職掌

1. 本大學置校長一人，綜理校務。
2. 本大學置副校長一至三人，襄助校長處理校務。
3. 本大學設工學院、設計暨藝術學院、管理學院、外語學院、生物科技暨資源學院、觀院及護理暨健康學院。

前項學院之系所設置如下：

一、工學院：

電機工程學系(含進修學士班、碩士班、碩士在職專班、博士班)

機械與自動化工程學系(含四年制技術系、進修學士班、碩士班、博士班)

工業工程與管理學系(含進修學士班、碩士班、碩士在職專班)

環境工程學系(含進修學士班、碩士班、碩士在職專班、博士班)

資訊工程學系(含碩士班、碩士在職專班)

電信工程學系(含碩士班、碩士在職專班)

材料科學與工程學系

機械工程研究所碩士班(含碩士在職專班)

機電自動化研究所碩士班

車輛工程研究所碩士班

工學院碩士在職專班(分組:工業工程組、機械工程組、電子電機組、環境工程組)

工具機產業碩士學位學程

綠色產品設計學士學位學程

造紙科技暨包裝設計學士學位學程

消防安全學士學位學程(含進修學士學位學程)

微電子與光電碩士學位專班

二、設計暨藝術學院：

設計暨藝術學院學士班

設計暨藝術學院教師碩士在職專班

工業設計學系(含四年制技術系、碩士班、碩士在職專班)

視覺傳達設計學系(含進修學士班、二年制在職專班)

空間設計學系(含進修學士班、二年制在職專班，學士班分組為建築組、室內設計

組)

造形藝術學系(含進修學士班、碩士班、碩士在職專班)

設計暨藝術學院碩士班(含碩士在職專班)，分組:工業設計組、造形藝術組、空間設計組、文化產業組、視覺傳達組

傳播藝術學士學位學程

多媒體數位內容學位學程(含進修學士班)

建築研究所碩士班

三、管理學院：

管理學院學士班

企業管理學系(含進修學士班、碩士班、碩士在職專班)

資訊管理學系(含進修學士班、碩士班、碩士在職專班)

人力資源暨公共關係學系(含碩士班、碩士在職專班)

國際企業管理學系(含進修學士班、碩士班、碩士在職專班)

會計資訊學系(含進修學士班、碩士班)

財務金融學系(含進修學士班)

行銷與流通管理學系進修學士班

財務管理學系

教育專業發展研究所碩士班(含碩士在職專班)

管理學院碩士在職專班(分組為企業管理組、資訊管理組、人力資源暨公共關係組、

休閒事業管理組、運動事業管理組、國際企業組、高階經理人組、財務金融組

管理學院博士班

智慧財產權碩士在職學位學程

四、外語學院：

英語學系(含碩士班)

應用日語學系(含進修學士班)

歐洲語文學系

歐洲文化與旅遊學士學位學程

文創產業國際人才學士學位學程

外語服務產業碩士學位學程

五、生物科技暨資源學院：

生物產業科技學系(含進修學士班、碩士班、碩士在職專班、博士班)

分子生物科技學系(含碩士班)

生物資源學系(含碩士班)

藥用植物與保健學系(含碩士班)

生物科技與產業碩士在職學位學程

生物科技與產業博士學位學程

六、觀光餐旅學院

休閒事業管理學系(含進修學士班、碩士班、碩士在職專班)

觀光旅遊學系(含進修學士班)

餐旅管理學系(含進修學士班)

餐旅管理碩士學位學程

觀光餐旅碩士在職學位學程(分組為教育組、經營管理組)

婚禮企劃暨節慶管理學士學位學程(含進修學士學位學程)

烘焙暨飲料調製學士學位學程(含進修學士學位學程)

七、護理暨健康學院

護理學系(含二年制在職專班)

運動健康管理學系(含碩士班、碩士在職專班)

醫療器材設計與材料學士學位學程

醫療器材設計與材料碩士學位學程

視光學系

健康產業管理碩士在職學位學程

4. 本大學設教務處置教務長一人，主持教務事宜，分設註冊組、課務組、就學服務中心、教學資源中心及原住民族學生資源中心。於設有四個以上之二級單位時，得置副教務長一人，並得置秘書一人，各組置組長一人，各中心置主任一人。
5. 本大學設學生事務處置學生事務長一人，主持學生事務相關事宜，分設生活與住宿輔導、衛生保健、學生發展輔導三組及課外活動暨服務學習中心、職涯發展中心，於設有四個以上之二級單位時，得置副學生事務長一人，並得置秘書一人，各組置組長一人，各中心置主任一人，得酌置輔導教師若干人。

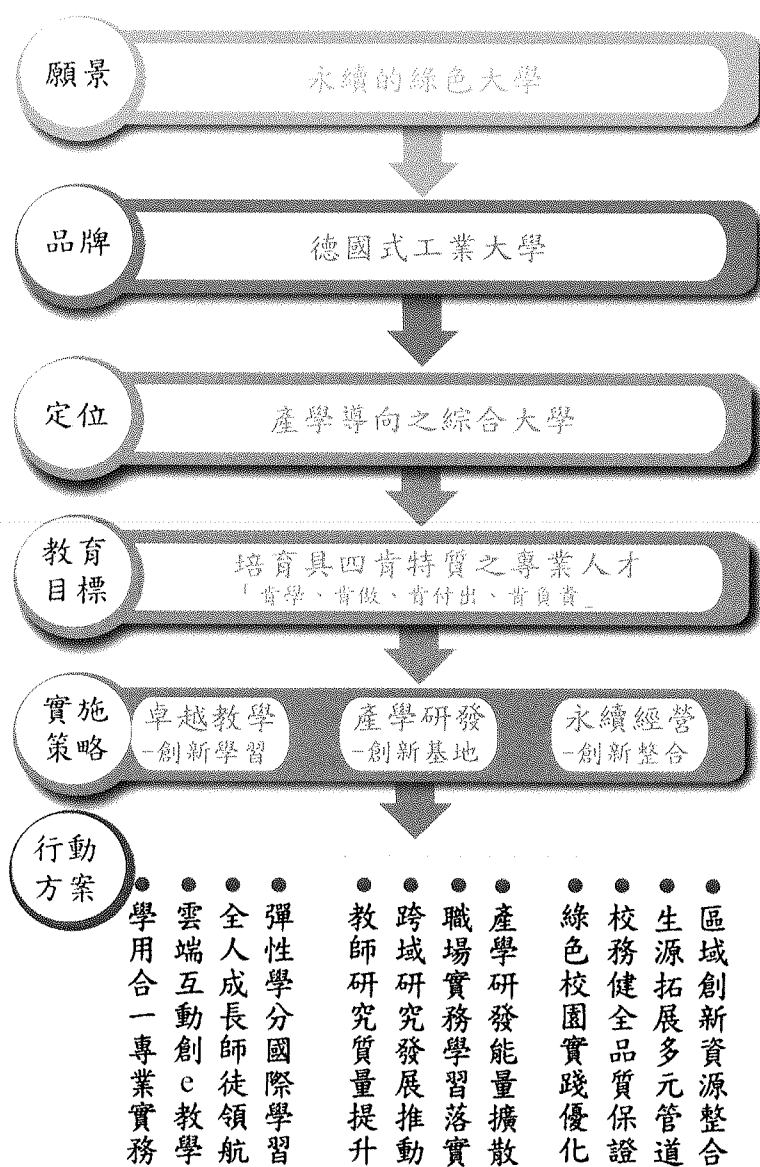
6. 本大學設總務處置總務長一人，主持總務事宜，分設財物管理、資源管理、營繕管理、環境管理四組，於設有四個以上之二級單位時，得置副總務長一人，並得置秘書一人，各組置組長一人。
7. 本大學設研究發展處置研發長一人，主持研究發展事宜，分設學術研究、產學合作二組及創新育成中心，因推動重大校務專案需要，經校務會議通過者，得置副研發長一人，並得置秘書一人，各組置組長一人，各中心置主任一人。
8. 本大學設國際暨兩岸交流處置處長一人，承校長之命主持國際暨兩岸交流事宜，分設行政事務組、國際事務中心、兩岸事務中心，因推動重大校務專案需要，經校務會議通過者，得置副處長一人，並得置秘書一人，各組置組長一人，各中心置主任一人。
9. 本大學設公關事務暨校友服務處置處長一人，承校長之命主持公關事務暨校友服務事宜，分設公關事務中心、校友服務中心，並得置秘書一人，各中心置主任一人。
10. 本大學設推廣教育處置處長一人，分企劃行銷、行政服務二組，因推動重大校務專案需要，經校務會議通過者，得置副處長一人，各組置組長一人。
11. 本大學設圖書館置館長一人，分設採訪編目、典藏閱覽二組，各組置組長一人，負責蒐集教學研究資料，提供資訊服務。
12. 本大學設秘書室置主任秘書一人，分設綜合業務、校務發展二組，各組置組長一人，辦理秘書業務。
13. 本大學設人事室置主任一人，分設第一、第二組，各組置組長一人，辦理人事管理事務。
14. 本大學設會計室置主任一人，分設第一、第二組，各組置組長一人，辦理歲計、會計、統計事務。
15. 本大學設體育室置主任一人，分設教學行政、場地活動二組，各組置組長一人，並得置體育教師、運動教練若干人，負責體育教學及體育活動。
16. 本大學設軍訓室置主任一人，軍訓教官、護理教師若干人，擔任軍訓、護理教學及協助學生生活輔導與處理突發事件。
17. 本大學設電子計算機中心置中心主任一人，分設系統網路、校務行政二組，各組置組長一人，負責校園資訊設施之規劃與管理、教學與研究之支援、校務行政之電腦化及相關諮詢之服務。
18. 本大學設師資培育中心置中心主任一人，負責全校教育學程。

19. 本大學設校園環境管理暨安全衛生中心置中心主任一人，負責全校環境管理與安全衛生工作。
20. 本大學設國際語言中心置中心主任一人，分設語言教學與活動、語言檢測與設備二組，負責規劃、推廣執行國際語言訓練。
21. 本大學設卓越教學與品質保證中心置中心主任一人，分設教學品保、稽核二組，各組置組長一人，負責推動持續精進教學與教學品質保證。
22. 本大學設華語教學中心置中心主任一人，負責華語教學相關事宜。
23. 本大學設先進車輛科技研究中心、產學中心、生物科技研究發展中心、創意設計中心等單位，各置中心主任一人，因推動重大校務專案需要，經校務會議通過者，得置副主任一人，各學院得附設相關研究發展中心，各置主任一人，負責各項業務之規劃推動事宜。
24. 本大學設職業訓練中心置中心主任一人，負責產業界職業訓練合作事宜。
25. 本大學設通識教育中心置中心主任一人，負責共同課程規劃推動事宜。

附件三：重要校務計畫

大葉大學 106 學年度校務發展概要

本校營造學生能夠充分發揮想像力與創造力之環境，並建置高品質之教學與研究環境，培養高創力及豐富科學內涵之專業人才，強調「理論與實務並重」、「人文與科技整合」、「師傅與徒弟傳承」及「產業與學術合作」之教育理念，以推動住學合一之「四肯書院」機制，養成具有肯學、肯做、肯付出、肯負責之四肯特質專業人才。期以「產學導向之綜合大學」定位，邁向「永續的綠色大學」之願景。本校 106-108 學年度校務發展架構如下圖所示。



106-108 學年度校務發展架構圖

製 表 : 

主辦會計 : 

校 長 : 

董 事 長 : 